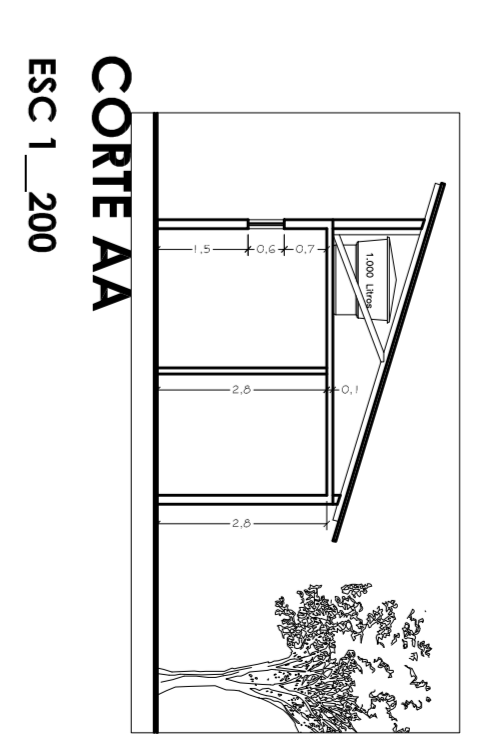


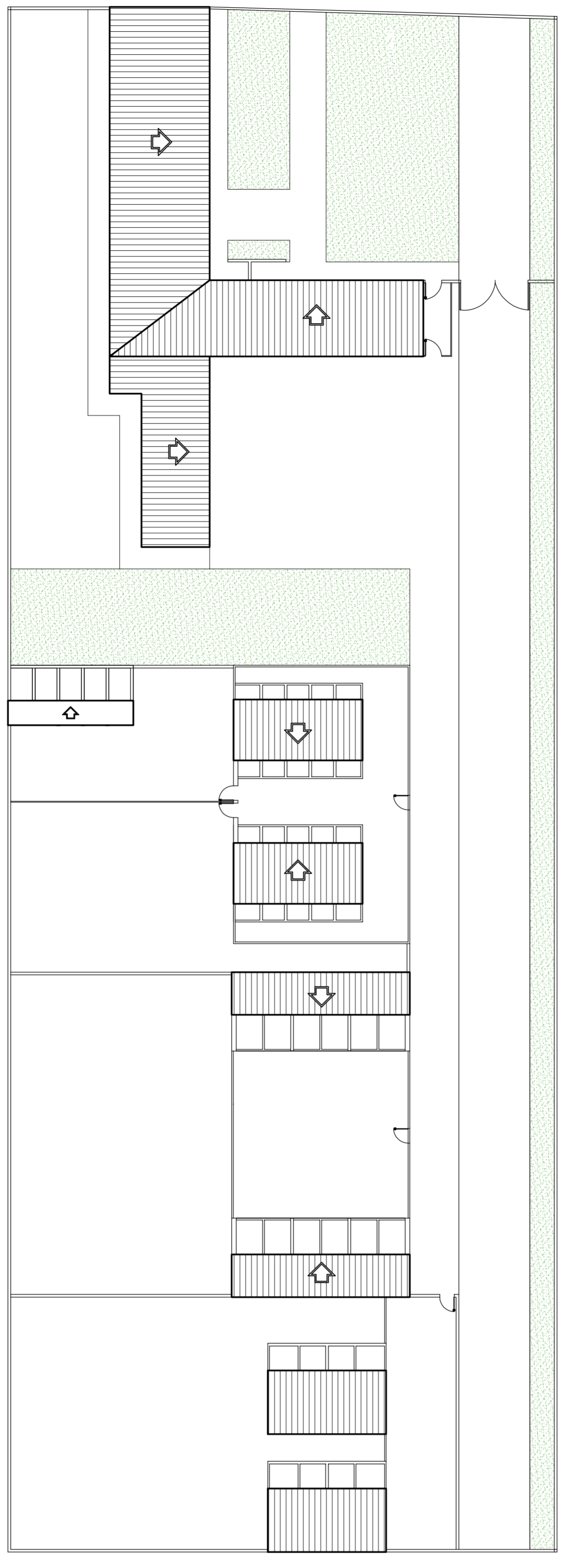


PLANTA BAIXA - GERAL  
ESC 1\_125

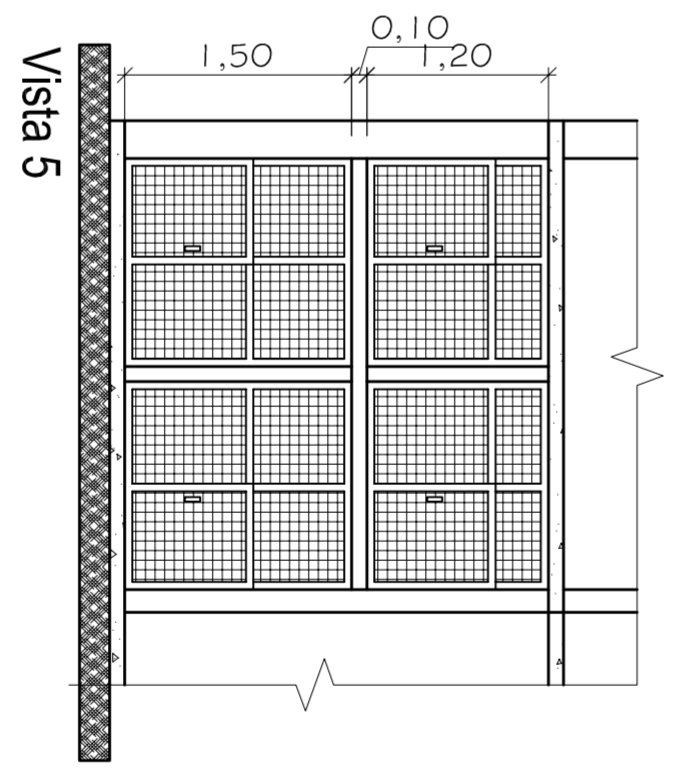
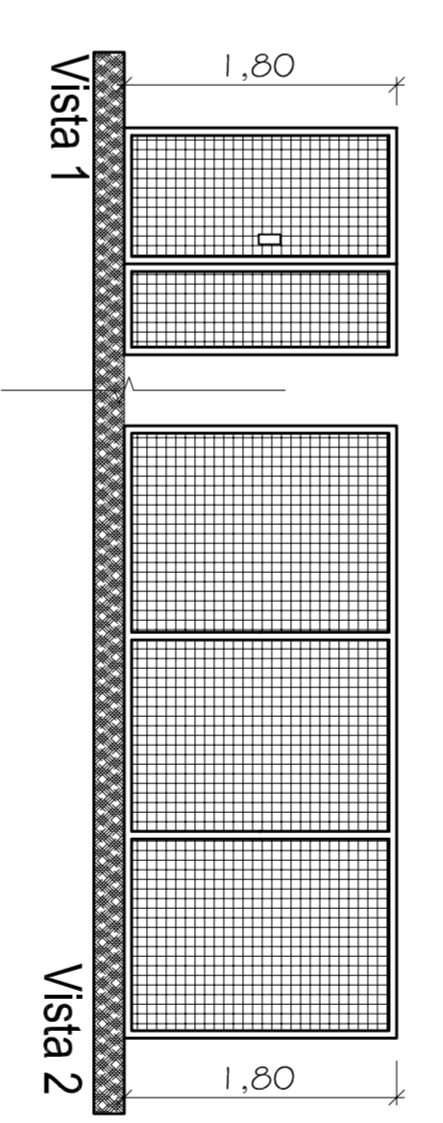
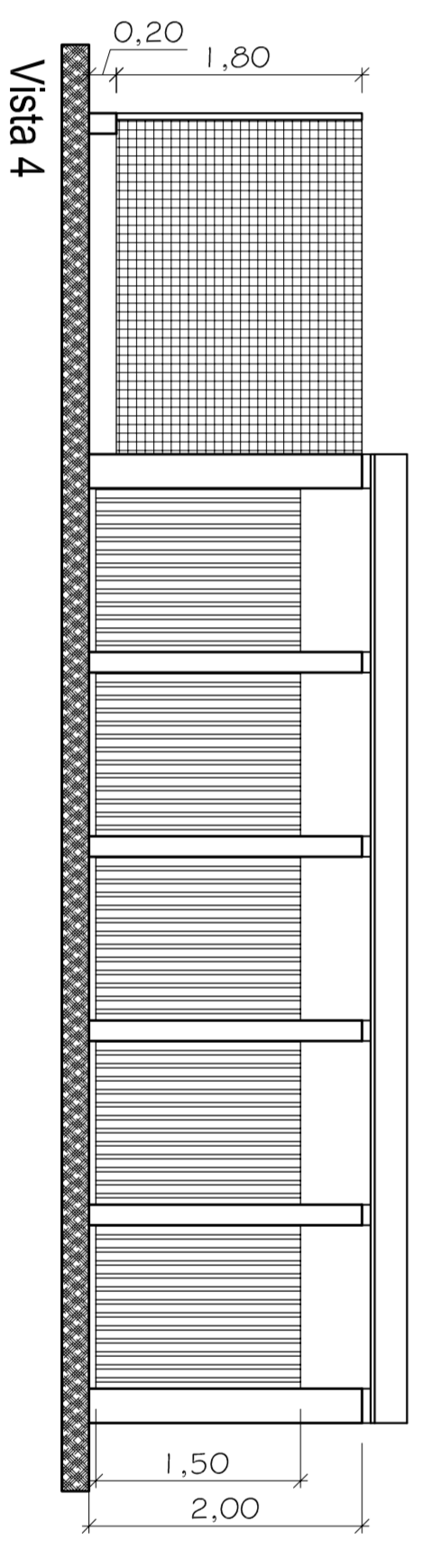
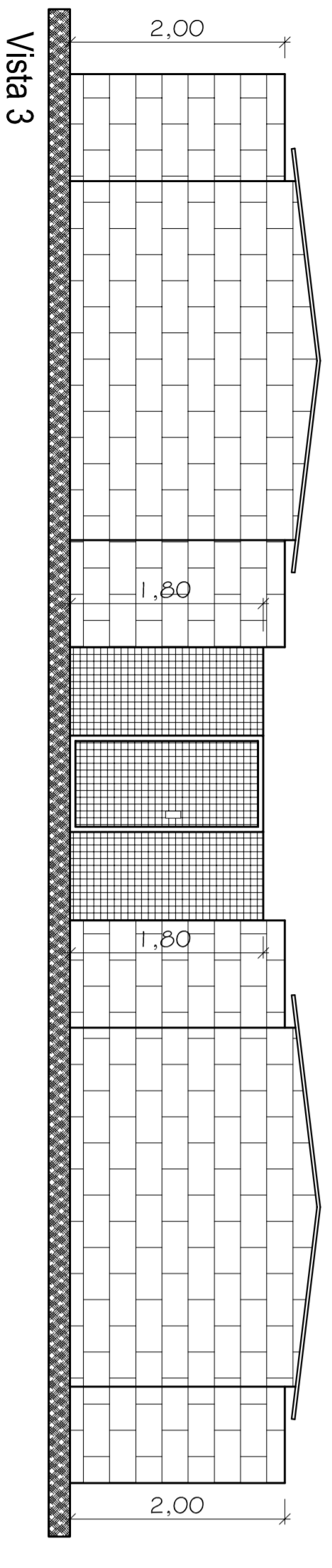


CORTE AA  
ESC 1\_200

- EXISTENTE
- A CONSTRUIR
- A DEMOLIR



COBERTURA / IMPLANTAÇÃO  
ESC 1\_200



<b>PROJETO ARQUITETÔNICO</b>		FOLHA: 01/01	
<b>PREFEITURA MUNICIPAL DE POUÇO ALEGRE</b>			
OBRA: CANIL MUNICIPAL PROJETO DE REFORMA		LOCAL: ESTRADA MUNICIPAL DO ALGODÃO BARRO ALGODÃO POUÇO ALEGRE - MG	
ESCALA: INDICADA			
ÁREAS: ÁREA DO TERRENO: 2.562,90 m <sup>2</sup>		ÁREA DE COBERTURA: 337,45 m <sup>2</sup> EXISTENTE: 337,45 m <sup>2</sup> AMPLIAÇÃO: 9,30 m <sup>2</sup>	
TOTAL: 346,75 m <sup>2</sup>		Arquiteto: Agnaldo Perugini Projeto Municipal	
Desenhista: Daniel Lage Casalechi Arquiteto e Urbanista CAU A 37305-2		Data: 04/02/2016 Lançamento Topográfico: Desenho:	
OBSERVAÇÕES:		Vigilante: Virgílio Morais Remis Secretaria Municipal de Obras	